

Asennusohje BlueSeal liittimet

BlueSeal PE

Kupari ja yleis



1. Viistä ja puhdista PE-putki. Ruuvaa auki uloin mutteri.



2. Kierrä putki sisään itäseen, pysäyttimeen asti.



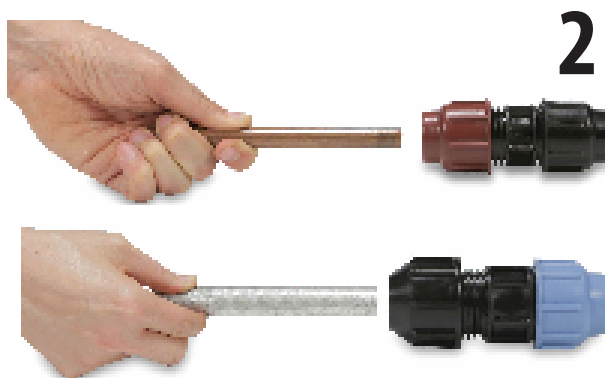
3. Kiristä mutteri käyttäen sopivaa työkalua. Kiristä lopulliseen momenttiin asti.

Kiristysmomentti

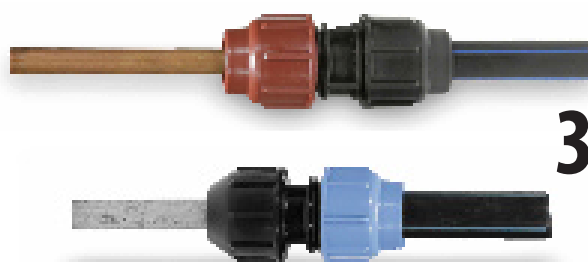
DN	Nm	DN	Nm
16	7	40	43
20	10	50	85
25	12	63	100
32	14	90	115
40	34	110	135



1. Viistä putken pää. Merkitse työntösyvyys.



2. Avaa mutteri ja kierrä putkea pysäyttimeen asti.



3. Kiristä mutteri käyttäen sopivaa työkalua. Kiristä lopulliseen momenttiin asti.