

# OPTIMQ

WATER SERVICE TAPPING SADDLES

## MATERIAL:

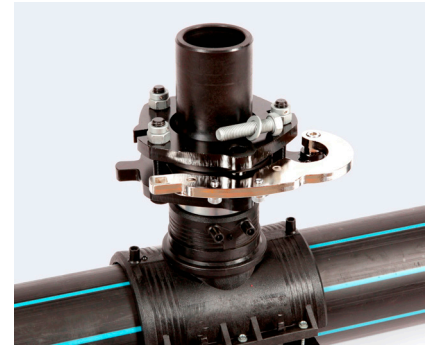
- Dricksvattengodkänd PE PE100-SDR11-PN16
- Epoxybehandlad stålfläns
- Bultar och muttrar: 8.8 stålskruvar och muttrar med Geomet och zink epoxy beläggning

## STANDARDER:

Tillverkad enl EN 545

## TILLBEHÖR:

Anbörningsverktyg, se sid 384



## IBECO anbörningsadapter PE-ände

För anbörning under tryck

Art. nr.	RSK nr.	Anslutning PE-ände	Bygghöjd mm	Längd PE-ände mm	Arbetstryck bar	Vikt kg
IB10770	240 15 41	90	290	105	16	6,4
IB10880	240 15 42	110	320	125	16	7,3



## IBECO anbörningsadapter fläns

För anbörning under tryck med fläns PN10/16

Art. nr.	RSK nr.	Anslutning Fläns	Arbetstryck bar
IB11770	240 15 43	DN80	16
IB11880	240 15 44	DN100	16