



MATERIAL:

Tillverkad i slagtålig ABS plast med tätning i EPDM

MAX TRYCK:

Klarar tryck upp till 0,5 bar.

VIKTIGT!

Se till så att den avsmalnande kanten på gummipackningen inte fälls tillbaka när den trycks in i röret

TILLBEHÖR:

Smörjmedel krävs för installation.
Se sid 379



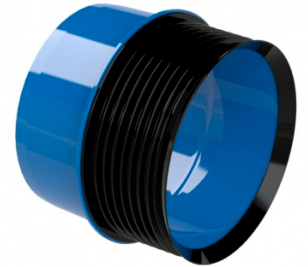
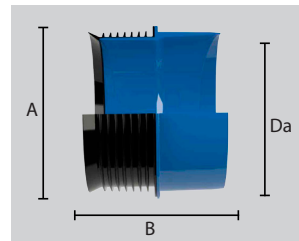
Rördelar, se sid 36



IBECO IA-adapter

Koppling för att sammankoppla alla rörmaterial invändigt för övergång till muff eller slätände. DN100-300.

Smörjmedel appliceras på gummipackningen före montage.



Art.nr	RSK nr.	DN	För rör ID mm	Rör slätände (Da) mm	Längd (B) B mm	Ytermått A mm	Passar t.ex.	Vikt kg
IA100	271 00 23	100	99 - 103	110	99	103	Gjutjärn, MA-rör, PP/PVC- 110 PP/PVC	
IA125	311 45 15	125	123 - 128	125	170	138	Gjutjärn DN125	0,5
IA150	311 45 16	150	148 - 153	160	170	172	Betong DN150- PVC160	0,6
IA200	311 45 17	200	198 - 202	200	175	215	Lerrör DN200- PVC200	0,8
IA225	311 45 18	225	220 - 225	250	185	270	Betong DN225- PVC250	1,7
IA250	311 45 19	250	248 - 252	250	175	270	Lerrör DN250- PVC250	1,3
IA300	311 45 20	300	298 - 302	315	175	333	Betong DN300- PVC315	1,5

