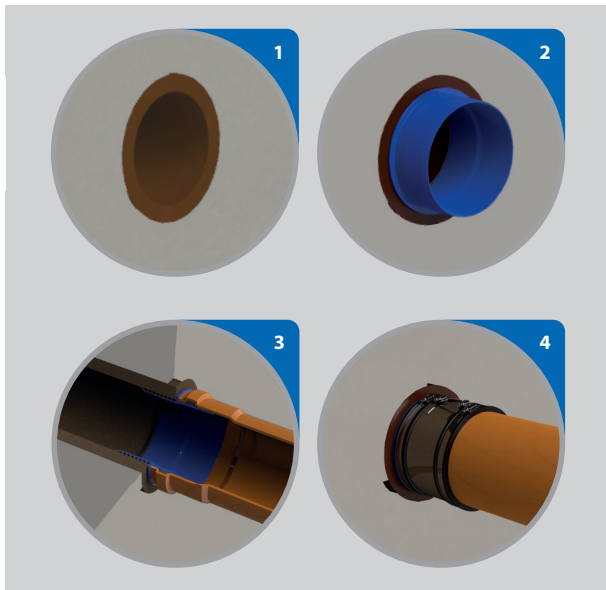


# Montageanvisning IA adapter



1. Rengör insidan av röret och applicera, om nödvändigt, det medföljande smörjmedlet på tätningen.
2. Skjut in IA-adaptern till stoppkanten
3. Skjut på plaströrets muffände
4. Vid montering av adaptern i kombination med en koppling används den andra sidan av adaptern som rörets slätände.

## Viktigt!

Se till så att den avsmalnande kanten på gummipackningen inte fälls tillbaka när den trycks in i röret.