

Montageanvisning för **IBECO IBDR** stora dragfasta rörkopplingar



1

Kontrollera att rörens Dy mått håller sig inom spännvidden som står angiven på rörkopplingen. Vi rekommenderar att använda IBECOs förstärkta stödhylsa (Bild 1) till PE- och PVC-rör.

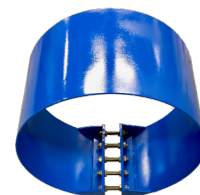


Bild 1.

2

Markera på respektive rörända halva längden av den totala kopplingen. Rengör och kontrollera röret på denna yta. All ev. bitumen och löst sittande ytbeläggning tas bort. Ytskiktet på profuserör tas bort.

3

Smörj in alla åtkomliga ytor på packningen med rörgodkänt smörjmedel.

4

Säkerställ att alla griptänder är intryckta mot packningen innan installation. Säkerställ att greppbultarna är utskruvade innan installation. (Bild 2).

5

För över hela kopplingen på det ena röret. Eventuellt behöver greppbultarna lossas något om röret ligger i kopplingens övre spännvidd.

6

Maximalt insticksdjup är 20 mm spalt mellan rörändar för att tillåta avvinkling. Vid montage på PE-rör säkerställ att kopplingens tätning centreras på mitten av stödhylsans totala längd.

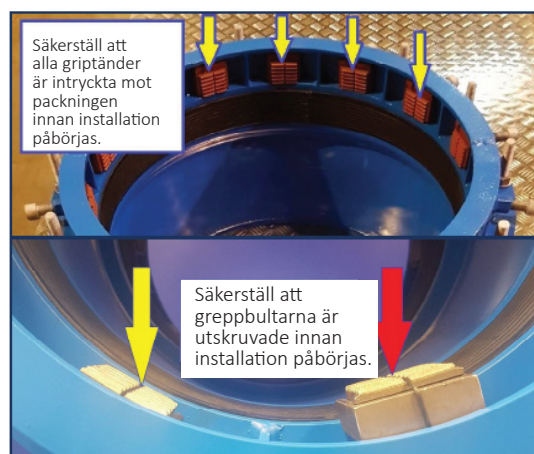


Bild 2.

7

För kopplingen över rören och centrera den över spalten med hjälp av rörmarkeringarna.

8

Eftersom kopplingarna väger så pass mycket så är det ytterst viktigt att kopplingarna stagas upp ordentligt och centreras helt på rören före det att åtdragningen av packningen görs!

9

Drag först åt bultarna som komprimerar packningen växelvis och kontrollera att kompressionsglandret komprimeras jämnt med samma avstånd mellan glander och hus runt om kopplingen tills korrekt moment uppnåtts (Bild 3). Kontrollera med momentnyckel.

Steg 1 40 Nm
Steg 2 80 Nm
Steg 3 100 Nm
Steg 4 120 Nm*
***110 Nm för plaströr**

Bild 3.

10

Drag sist åt greppbultarna först för hand och sedan när greppen nått röret endast ett par varv per gång växelvis runt om kopplingen tills korrekt moment uppnåtts, 50 Nm för PE/PVC-rör. Tunnväggiga stålrör Max 50-80 Nm, 120 Nm för övriga rör. Kontrollera med momentnyckel.