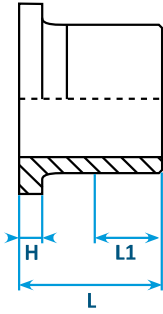




IBECO lyhyt PE reunukset

Takohitsaukseen; PE100, PN16, SDR11



RSK nr.	Putki Ulk. mm	L mm	L1 mm	H mm	
240 98 12	25	35	18	9	
240 98 13	32	35	18	10	
240 98 14	40	40	18	11	
240 98 15	50	60	18	12	
240 98 16	63	75	18	14	
240 98 17	75	80	28	16	
240 98 18	90	90	29	17	
240 98 19	110	100	41	18	
240 98 20	125	110	48	25	
240 98 21	140	120	54	25	
240 98 22	160	130	55	25	
240 98 23	180	140	60	30	
240 98 24	200	130	58	32	
240 98 25	225	120	58	32	
240 98 26	250	115	40	35	
240 98 27	280	105	40	35	
240 98 28	315	115	40	35	
240 98 29	355	120	40	40	
240 98 30	400	136	45	46	
240 98 31	450	145	35	60	
240 98 32	500	160	50	60	
240 98 33	560	150	30	60	
240 98 34	630	160	55	65	
240 98 35	710	170	45	75	
240 98 36	800	170	45	75	

IBECO lyhyt PE reunukset

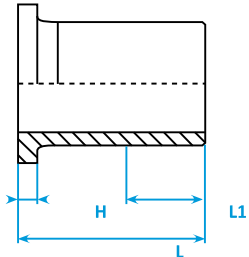
Takohitsaukseen; PE100, PN10, SDR17

RSK nr.	Putki Ulk. mm	L mm	L1 mm	H mm	
240 98 37	50	60	18	12	
240 98 38	63	75	18	14	
240 98 39	75	80	28	16	
240 98 40	90	90	29	17	
240 98 41	110	100	41	18	
240 98 42	125	110	48	18	
240 98 43	140	120	54	18	
240 98 44	160	130	55	18	
240 98 45	180	140	60	20	
240 98 46	200	122	58	24	
240 98 47	225	112	58	24	
240 98 48	250	105	40	25	
240 98 49	280	95	40	25	
240 98 50	315	105	40	25	
240 98 51	355	110	40	30	
240 98 52	400	123	45	33	
240 98 53	450	131	35	46	
240 98 54	500	146	50	46	
240 98 55	560	140	30	50	
240 98 56	630	145	55	50	
240 98 57	710	145	45	50	
240 98 58	800	147	45	50	
240 98 59	900	140	35	52	
240 98 60	1000	185	55	60	



IBECO pitkä PE reunukset

Sähköhitsausmuhville tai takohitsaukseen; PE100, PN16, SDR11



RSK nr.	Putki Ulk.	L	L1	H	
	mm	mm	mm	mm	
240 98 91	25	78	42	8	
240 98 92	32	78	45	10	
240 98 93	40	91	65	11	
240 98 94	50	95	67	12	
240 98 95	63	114	75	15	
240 98 96	75	124	86	17	
240 98 97	90	148	100	18	
240 98 98	110	149	99	19	
240 98 99	125	174	117	25	
240 99 00	140	180	100	25	
240 99 01	160	180	105	25	
240 99 02	180	180	110	31	
240 99 03	200	200	120	32	
240 99 04	225	200	125	32	
240 99 05	250	196	119	35	
240 99 06	280	245	156	35	
240 99 07	315	225	150	35	
240 99 08	355	280	172	40	
240 99 09	400	310	192	45	
240 99 10	450	460	340	60	
240 99 11	500	510	400	60	
240 99 12	560	560	450	60	
240 99 13	630	620	500	80	

IBECO pitkä PE reunukset

Sähköhitsausmuhville tai takohitsaukseen; PE100, PN10, SDR17

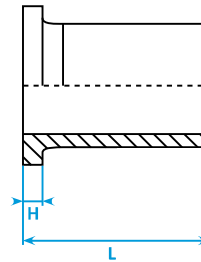
RSK nr.	Putki Ulk.	L	L1	H	
	mm	mm	mm	mm	
240 99 14	63	105	70	14	
240 99 15	75	126	89	16	
240 99 16	90	141	103	17	
240 99 17	110	161	117	18	
240 99 18	125	171	132	18	
240 99 19	140	180	100	18	
240 99 20	160	180	105	18	
240 99 21	180	180	110	20	
240 99 22	200	200	120	24	
240 99 23	225	200	125	24	
240 99 24	250	186	119	25	
240 99 25	280	245	156	25	
240 99 26	315	215	150	25	
240 99 27	355	280	172	30	
240 99 28	400	310	192	33	
240 99 29	450	446	340	46	
240 99 30	500	496	400	46	
240 99 31	560	550	450	50	
240 99 32	630	590	500	50	

MATERIAALIT:

- PE100 RC
- PP-teräs

KYSY MEILTÄ

Muut koot



IBECO pitkä SF-laippa, PN10

PP-teräs laippa

RSK nr.	RSK nr.	Putki Ulk.	DN	L	H	Määrä pulttia	
PN10/SDR17	PN10/SDR11	mm	laippa	mm	mm		
SFF090-065-10-17	SFF090-065-10-11	90	65	290	46	4xM16	
SFF110-080-10-17	SFF110-080-10-11	110	80	290	48	8xM16	
SFF140-170-10-17	SFF140-100-10-11	140	100	290	53	8xM16	
SFF160-125-10-17	SFF160-125-10-11	160	125	300	53	8xM16	
SFF180-125-10-17	SFF180-125-10-11	180	125	325	53	8xM16	
SFF200-150-10-17	SFF200-150-10-11	200	150	300	58	8xM20	
251 62 48	251 62 43	250	200	300	60	8xM20	
SFF315-250-10-17	SFF315-250-10-11	315	250	330	62	12xM20	
251 62 49	251 62 44	355	300	310	66	12xM20	
251 62 50	251 62 45	400	350	430	88	16xM20	
251 62 51	251 62 46	450	400	430	92	16xM24	
SFF500-400-10-17	SFF500-400-10-11	500	400	600	92	16xM24	
251 62 52	251 62 47	560	500	440	98	20xM24	
SFF630-500-10-17	SFF630-500-10-11	630	500	625	98	20xM24	
SFF710-600-10-17	SFF710-600-10-11	710	600	825	114	20xM27	
SFF800-700-10-17	SFF800-700-10-11	800	700	810	121	24xM27	

IBECO pitkä SF-laippa, PN16

PP-teräs laippa, sis. tiivsteen

RSK nr.	Putki Ulk.	DN	D	Z	le	k	hF	Määrä pulttia	
PN16/SDR11	mm	laippa	mm	mm	mm	mm	mm		
SFF090-065-16-11	90	65	185	290	200	145	46	4xM16	
SFF110-080-16-11	110	80	200	290	200	160	48	8xM16	
SFF140-100-16-11	140	100	220	290	200	180	53	8xM16	
SFF160-125-16-11	160	125	250	300	200	210	53	8xM16	
SFF180-125-16-11	180	125	250	325	200	210	53	8xM16	
SFF200-150-16-11	200	150	285	300	200	240	58	8xM20	
SFF250-200-16-11	250	200	340	310	200	295	64	12xM20	
SFF315-250-16-11	315	250	405	350	200	355	72	12xM24	
SFF355-300-16-11	355	300	460	310	200	410	74	12xM24	
SFF400-350-16-11	400	350	520	430	300	470	89	16xM24	
SFF450-400-16-11	450	400	580	430	300	525	92	16xM27	
SFF500-400-16-11	500	400	580	600	300	525	92	16xM27	
SFF560-500-16-11	560	500	715	440	300	650	98	20xM30	
SFF630-500-16-11	630	500	715	620	300	650	98	20xM30	
SFF710-600-16-11	710	600	840	860	500	770	120	20xM33	
SFF800-700-16-11	800	700	910	900	500	840	135	20xM33	