

**BEDÖMD
ACCEPTERAS AV:**



MATERIAL:

- Koppling, mutter, distansring: Polypropen (PP)
- Tätning: NBR
- Gripring: Polyacetal (POM)

TILLBEHÖR:

Fasverktyg
RSK 243 49 91,
se sid 378

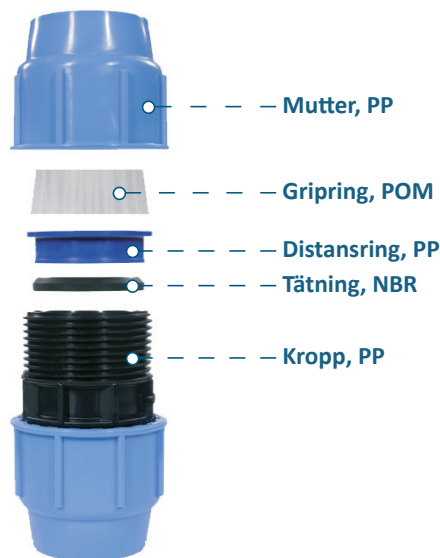


IBECO BlueSeal dragfasta kompressionskopplingar

IBECO BlueSeal finns i dimensioner 16 till 110 mm, och klarar ett arbetstryck på 16 bar. BlueSeal kopplar tryckvattensystem i PE. BlueSeal är en av de mest lättinstallerade kopplingarna på marknaden och finns i många varianter.

- Enkel och snabb installation
- Dricksvattengodkänd

BlueSeal är ett patenterat tätningssystem som består av en försmord dubbel läppringstättning och tryckring.



IBECO BlueSeal rak koppling

PE - PE

Art. nr.	RSK nr.	PN	För rör YD mm	Längd mm	Bredd mm	Vikt kg	
*0105016000A	245 08 34	16	16	91	38	0,43	
B105020000A	245 08 35	16	20	103	47	0,72	
B105025000A	245 08 36	16	25	104	53	0,92	
B105032000A	245 08 37	16	32	131	64	0,16	
B105040000A	245 08 38	16	40	149	82	0,29	
B105050000A	245 08 39	16	50	193	96	0,47	
B105063000A	245 08 40	16	63	223	112	0,75	
B105075000A	245 08 41	16	75	250	131	1,20	
B105090000A	245 08 42	16	90	313	151	1,82	
B105110000A	245 08 43	16	110	358	181	2,97	

* o-ringstättning

STANDARDER:

- UNI9561- AS
- NZS4129
- BRL-K 17105- DIN8076
- DVGW GW 335-B3
- ISO17885
- UNI EN 10226-1 (ISO 7/1)

GODKÄNNANDEN:



**BEDÖMD
ACCEPTERAS AV:**

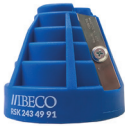


MATERIAL:

- Koppling, mutter, distansring: Polypropen (PP)
- Tätning: NBR
- Gripring: Polyacetal (POM)

TILLBEHÖR:

Fasverktyg
RSK 243 49 91,
se sid 378



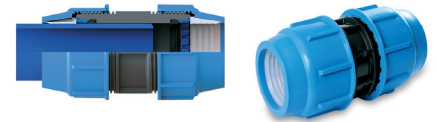
STANDARDER:

- UNI9561- AS
- NZS4129
- BRL-K 17105- DIN8076
- DVGW GW 335-B3
- ISO17885
- UNI EN 10226-1 (ISO 7/1)

GODKÄNNANDEN:



IBECO BlueSeal rak koppling
Reparationskoppling utan invändig stopp, PE - PE



Art. nr.	RSK nr.	PN	För rör YD mm	Längd mm	Bredd mm	
B106020000A	245 08 44	16	20	121	47	
B106025000A	245 08 45	16	25	121	53	
B106032000A	245 08 46	16	32	142	64	
B106040000A	245 08 47	16	40	167	82	
B106050000A	245 08 48	16	50	185	96	
B106063000A	245 08 81	16	63	222	112	
B106075000A	245 08 82	16	75	258	131	
B106090000A	245 08 83	16	90	305	151	
B106110000A	245 08 84	16	110	359	181	

IBECO BlueSeal reducerande koppling
PE - PE



Art. nr.	RSK nr.	PN	För rör YD mm	För rör YD mm	Längd mm	
*0110020016A	245 08 85	16	20	16	100	
*0110025016A	245 08 86	16	25	16	114	
B110025020A	245 08 87	16	25	20	107	
B110032020A	245 08 88	16	32	20	135	
B110032025A	245 08 89	16	32	25	119	
B110040025A	245 08 90	16	40	25	130	
B110040032A	245 08 91	16	40	32	139	
B110050032A	245 08 92	16	50	32	175	
B110050040A	245 08 93	16	50	40	189	
B110063025A	245 08 94	16	63	25	175	
B110063032A	245 08 95	16	63	32	195	
B110063040A	245 08 96	16	63	40	198	
B110063050A	245 08 97	16	63	50	214	
B110075050A	245 08 99	16	75	50	235	
B110075063A	245 09 00	16	75	63	250	
B110090063A	245 09 01	16	90	63	275	
B110090075A	245 09 02	16	90	75	285	
B110110063A	245 09 03	16	110	63	306	
B110110075A	245 09 04	16	110	75	312	
B110110090A	245 09 05	16	110	90	335	

* o-ringstätning

IBECO BlueSeal rak med ventil
PE - PE



Art. nr.	RSK nr.	PN	För rör YD mm	Längd mm	Höjd mm	Bredd mm	
B1001020000A	249 35 95	10	20	135	44	130	
B1001025000A	249 35 96	10	25	141	50	133	
B1001032000A	249 35 97	10	32	169	61	143	

BEDÖMD
ACCEPTERAS AV:



MATERIAL:

- Koppling, mutter, distansring: Polypropen (PP)
- Tätning: NBR
- Gripring: Polyacetal (POM)

TILLBEHÖR:

Fasverktyg
RSK 243 49 91,
se sid 378



IBECO BlueSeal ändhuv

PE



Art. nr.	RSK nr.	PN	För rör YD mm	Längd mm	Bredd mm	
*0115016000A	249 08 98	16	16	55	38	
B115020000A	249 08 99	16	20	64	47	
B115025000A	249 09 00	16	25	66	53	
B115032000A	249 09 01	16	32	79	64	
B115040000A	249 09 02	16	40	83	82	
B115050000A	249 09 03	16	50	117	96	
B115063000A	249 09 04	16	63	137	112	
B115075000A	249 09 05	16	75	150	131	
B115090000A	249 09 06	16	90	174	151	
B115110000A	249 09 07	16	110	217	181	

IBECO BlueSeal rak med utvändigt gängad anslutning

PE - utvändig gänga



Art. nr.	RSK nr.	PN	För rör YD mm	Anslutning	Längd mm	Bredd mm	
*009501600BA	245 09 07	16	16	utv. R15	69	38	
*009501600CA	245 09 09	16	16	utv. R20	70	38	
B09502000BA	245 09 10	16	20	utv. R15	76	47	
B09502000CA	245 09 11	16	20	utv. R20	78	47	
B09502000DA	245 09 12	16	20	utv. R25			
B09502500BA	245 09 13	16	25	utv. R15	76	53	
B09502500CA	245 09 15	16	25	utv. R20	78	53	
B09502500DA	245 09 16	16	25	utv. R25	82	53	
B09503200BA	245 09 17	16	32	utv. R15	102	64	
B09503200CA	245 09 18	16	32	utv. R20	92	64	
B09503200DA	245 09 19	16	32	utv. R25	95	64	
B09503200EA	245 09 20	16	32	utv. R32	97	64	
B09503200FA	245 09 21	16	32	utv. R40	97	82	
B09504000DA	245 09 23	16	40	utv. R25	104	82	
B09504000EA	245 09 24	16	40	utv. R32	106	82	
B09504000FA	245 09 25	16	40	utv. R40	106	82	
B09504000GA	245 09 26	16	40	utv. R50	131	82	
B09505000EA	245 09 27	16	50	utv. R32	126	96	
B09505000FA	245 09 28	16	50	utv. R40	127	96	
B09505000GA	245 09 29	16	50	utv. R50	133	96	
B09506300EA	245 09 31	16	63	utv. R32	134	112	
B09506300FA	245 09 32	16	63	utv. R40	159	112	
B09506300GA	245 09 33	16	63	utv. R50	160	112	
B09506300IA	245 09 34	16	63	utv. R65	164	112	
B09507500GA	245 09 35	16	75	utv. R50	182	131	
B09507500IA	245 09 36	16	75	utv. R65	184	131	
B09507500LA	245 09 37	16	75	utv. R80	189	131	
B09509000GA	245 09 38	16	90	utv. R50	206	151	
B09509000IA	245 09 39	16	90	utv. R65	208	151	
B09509000LA	245 09 40	16	90	utv. R80	212	151	
B09509000MA	245 09 41	16	90	utv. R100	219	151	
B09511000GA	245 09 42	16	110	utv. R50	226	181	
B09511000LA	245 09 43	16	110	utv. R80	234	181	
B09511000MA	245 09 44	16	110	utv. R100	238	181	

* o-ringstätning

STANDARDSER:

- UNI9561- AS
- NZS4129
- BRL-K 17105- DIN8076
- DVGW GW 335-B3
- ISO17885
- UNI EN 10226-1 (ISO 7/1)

GODKÄNNANDEN:



BEDÖMD
ACCEPTERAS AV:

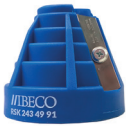


MATERIAL:

- Koppling, mutter, distansring: Polypropen (PP)
- Tätning: NBR
- Gripring: Polyacetal (POM)

TILLBEHÖR:

Fasverktyg
RSK 243 49 91,
se sid 378



IBECO BlueSeal rak med invändigt gängad anslutning

PE - Invändig gänga



Art. nr.	RSK nr.	PN	För rör YD mm	Anslutning	Längd mm	Bredd mm	
*010001600BA	245 09 45	16	16	inv. G15	68	39	
*010001600CA	245 09 46	16	16	inv. G20	68	39	
B10002000BA	245 09 47	16	20	inv. G15	74	47	
B10002000CA	245 09 49	16	20	inv. G20	80	47	
B10002500BA	245 09 50	16	25	inv. G15	74	53	
B10002500CA	245 09 51	16	25	inv. G20	82	53	
B10002500DA	245 09 52	16	25	inv. G25	83	53	
B10003200BA	245 09 53	16	32	inv. G15	88	64	
B10003200CA	245 09 54	16	32	inv. G20	88	64	
B10003200DA	245 09 56	16	32	inv. G25	88	64	
B10003200EA	245 09 57	16	32	inv. G32	98	64	
B10004000DA	245 09 58	16	40	inv. G25	98	82	
B10004000EA	245 09 59	16	40	inv. G32	101	82	
B10004000FA	245 09 60	16	40	inv. G40	110	82	
B10005000EA	245 09 61	16	50	inv. G32	124	96	
B10005000FA	245 09 62	16	50	inv. G40	124	96	
B10005000GA	245 09 64	16	50	inv. G50	124	96	
B10006300FA	245 09 65	16	63	inv. G40	144	112	
B10006300GA	245 09 66	16	63	inv. G50	144	112	
B10006300IA	245 09 67	16	63	inv. G65	144	112	
B10007500GA	245 09 68	10	75	inv. G50	154	131	
B10007500IA	245 09 69	10	75	inv. G65	154	131	
B10007500LA	245 09 70	10	75	inv. G80	154	131	
B10009000GA	245 09 72	10	90	inv. G50	205	151	
B10009000IA	245 09 73	10	90	inv. G65	205	151	
B10009000LA	245 09 74	10	90	inv. G80	205	151	
B10009000MA	245 09 75	10	90	inv. G100	205	151	
B10011000GA	245 09 76	10	110	inv. G50	238	181	
B10011000LA	245 09 77	10	110	inv. G80	238	181	
B10011000MA	245 09 78	10	110	inv. G100	238	181	

* o-ringstätning

IBECO BlueSeal rak med förstärkt invändigt gängad anslutning

PE - förstärkt invändig gänga



STANDARDS:

- UNI9561- AS
- NZS4129
- BRL-K 17105- DIN8076
- DVGW GW 335-B3
- ISO17885
- UNI EN 10226-1 (ISO 7/1)

GODKÄNNANDEN:



Art. nr.	RSK nr.	PN	För rör YD mm	Anslutning	Längd mm	Bredd mm	
B13405000GA	245 09 79	16	50	inv. G50			
B13406300GA	245 09 80	16	63	inv. G50	172	112	
B13411000MA	245 09 81	16	110	inv. G100	245	181	

BEDÖMD
ACCEPTERAS AV:



MATERIAL:

- Koppling, mutter, distansring: Polypropen (PP)
- Tätning: NBR
- Gripring: Polyacetal (POM)

TILLBEHÖR:

Fasverktyg
RSK 243 49 91,
se sid 378



IBECO BlueSeal flänskoppling

PE - fläns



Art. nr.	RSK nr.	PN	För rör YD mm	DN	Längd mm	Bredd mm	
B13504000FA	245 09 82	16	40	DN40			
B13505000FA	245 09 83	16	50	DN40			
B13505000GA	245 09 84	16	50	DN50			
B13506300GA	245 09 85	16	63	DN50			
B13507500IA	245 09 86	16	75	DN65			
B13507500LA	245 09 87	16	75	DN80			
B13509000LA	245 09 88	16	90	DN80			
B13509000MA	245 09 90	16	90	DN100			
B13511000MA	245 09 91	16	110	DN100			

IBECO BlueSeal 90° vinkel

PE - PE



Art. nr.	RSK nr.	PN	För rör YD mm	Längd mm	Bredd mm	Höjd mm	
*0120016000A	246 67 39	16	16	79	79	39	
B120020000A	246 67 40	16	20	96	96	47	
B120025000A	246 67 41	16	25	101	101	54	
B120032000A	246 67 42	16	32	121	121	65	
B120040000A	246 67 43	16	40	151	151	83	
B120050000A	246 67 44	16	50	175	175	96	
B120063000A	246 67 45	16	63	205	205	114	
B120075000A	246 67 46	16	75	240	240	136	
B120090000A	246 67 47	16	90	300	300	154	
B120110000A	246 67 48	16	110	330	330	175	

* o-ringstätning

IBECO BlueSeal 90° vinkel med väggplatta

PE - Invändig gänga



Art. nr.	RSK nr.	PN	För rör YD mm	Anslutning	Längd mm	Bredd mm	
B12702000BA	246 67 49	16	20	inv. G15	93	66	
B12702500BA	246 67 50	16	25	inv. G15			
B12702500CA	246 67 51	16	25	inv. G20	98	73	

STANDARDSER:

- UNI9561- AS
- NZS4129
- BRL-K 17105- DIN8076
- DVGW GW 335-B3
- ISO17885
- UNI EN 10226-1 (ISO 7/1)

GODKÄNNANDEN:





BEDÖMD
ACCEPTERAS AV:



MATERIAL:

- Koppling, mutter, distansring: Polypropen (PP)
- Tätning: NBR
- Gripring: Polyacetal (POM)

TILLBEHÖR:

Fasverktyg
RSK 243 49 91,
se sid 378



IBECO BlueSeal 90° vinkel

PE - Invändig gänga

Art. nr.	RSK nr.	PN	För rör YD mm	Anslutning	Längd mm	Bredd mm	Höjd mm
*012501600BA	246 67 52	16	16	inv. G15	73	55	39
*012501600CA	246 67 53	16	16	inv. G20	77	55	39
B12502000BA	246 67 54	16	20	inv. G15	91	58	47
B12502000CA	246 67 55	16	20	inv. G20	91	60	47
B12502500BA	246 67 56	16	25	inv. G15	99	63	47
B12502500CA	246 67 57	16	25	inv. G20	98	65	47
B12502500DA	246 67 58	16	25	inv. G25	99	66	47
B12503200BA	246 67 59	16	32	inv. G15	117	70	65
B12503200CA	246 67 60	16	32	inv. G20	116	72	65
B12503200DA	246 67 61	16	32	inv. G25	117	74	65
B12503200EA	246 67 62	16	32	inv. G32	115	82	65
B12504000DA	246 67 63	16	40	inv. G25	142	100	83
B12504000EA	246 67 64	16	40	inv. G32	148	100	83
B12504000FA	246 67 65	16	40	inv. G40	142	105	83
B12505000EA	246 67 66	16	50	inv. G32	162	117	96
B12505000FA	246 67 67	16	50	inv. G40	168	114	96
B12505000GA	246 67 68	16	50	inv. G50	165	120	96
B12506300FA	246 67 69	16	63	inv. G40	194	132	112
B12506300GA	246 67 70	16	63	inv. G50	200	136	112
B12506300IA	246 67 71	10	63	inv. G65	226	142	112
B12507500IA	246 67 72	10	75	inv. G65	227	142	131
B12507500LA	246 67 73	10	75	inv. G80	227	143	131
B12509000LA	246 67 74	10	90	inv. G80	266	178	151
B12509000MA	246 67 75	10	90	inv. G100	268	201	151
B12511000MA	246 67 76	10	110	inv. G100	325	211	181

* o-ringstätning



IBECO BlueSeal reducering

Art. nr.	RSK.nr.	PN	Ø x Ø mm
79300025020	245 12 61	16	20 x 25
79300032020	245 12 62	16	32 x 20
79300032025	245 12 63	16	32 x 25
79300040025	245 12 64	16	40 x 25
79300040032	245 12 65	16	40 x 32
79300050025	245 12 66	16	50 x 25
79300050032	245 12 67	16	50 x 32
79300050040	245 12 68	16	50 x 40
79300063025	245 12 69	16	63 x 25
79300063032	245 12 70	16	63 x 32
79300063040	245 12 71	16	63 x 40
79300063050	245 12 72	16	63 x 50
79300075063	245 12 73	16	75 x 63
79300110075	245 12 74	16	110 x 75
79300110090	245 12 75	16	110 x 90

STANDARDS:

- UNI9561- AS
- NZS4129
- BRL-K 17105- DIN8076
- DVGW GW 335-B3
- ISO17885
- UNI EN 10226-1 (ISO 7/1)

GODKÄNNANDEN:



BEDÖMD
ACCEPTERAS AV:



MATERIAL:

- Koppling, mutter, distansring: Polypropen (PP)
- Tätning: NBR
- Gripring: Polyacetal (POM)

TILLBEHÖR:

Fasverktyg
RSK 243 49 91,
se sid 378



STANDARDS:

- UNI9561- AS
- NZS4129
- BRL-K 17105- DIN8076
- DVGW GW 335-B3
- ISO17885
- UNI EN 10226-1 (ISO 7/1)

GODKÄNNANDEN:



IBECO BlueSeal 90° vinkel

PE - Utvändig gänga



Art. nr.	RSK nr.	PN	För rör YD mm	Anslutning	Längd mm	Bredd mm	Höjd mm
*013001600BA	246 67 77	16	16	utv. R15	75	53	38
*013001600CA	246 67 78	16	16	utv. R20	75	53	38
B13002000BA	246 67 79	16	20	utv. R15	94	63	47
B13002000CA	246 67 80	16	20	utv. R20	94	63	47
B13002500BA	246 67 81	16	25	utv. R15	99	74	53
B13002500CA	246 67 82	16	25	utv. R20	99	74	53
B13002500DA	246 67 83	16	25	utv. R25	99	74	53
B13003200BA	246 67 84	16	32	utv. R15	120	86	64
B13003200CA	246 67 85	16	32	utv. R20	120	86	64
B13003200DA	246 67 86	16	32	utv. R25	120	86	64
B13003200EA	246 67 87	16	32	utv. R32	120	86	64
B13004000DA	246 67 88	16	40	utv. R25	147	103	82
B13004000EA	246 67 89	16	40	utv. R32	147	103	82
B13004000FA	246 67 90	16	40	utv. R40	147	103	82
B13005000EA	246 67 91	16	50	utv. R32	186	118	96
B13005000FA	246 67 92	16	50	utv. R40	186	118	96
B13005000GA	246 67 93	16	50	utv. R50	186	118	96
B13006300FA	246 67 94	16	63	utv. R40	215	138	112
B13006300GA	246 67 95	16	63	utv. R50	215	138	112
B13006300IA	246 67 96	16	63	utv. R65	215	138	112
B13007500IA	246 67 97	16	75	utv. R65	255	156	131
B13007500LA	246 67 98	16	75	utv. R80	255	156	131
B13009000LA	246 67 99	16	90	utv. R80	310	180	151
B13009000MA	246 68 00	16	90	utv. R100	310	180	151
B13011000MA	246 68 01	16	110	utv. R100	360	215	181

* o-ringstättning

IBECO BlueSeal T-rör

PE- PE - PE



Art. nr.	RSK nr.	PN	För rör YD mm	Längd mm	Bredd mm	Höjd mm
*0080016016A	249 35 24	16	16	126	76	38
B080020020A	249 35 25	16	20	143	94	47
B080025025A	249 35 26	16	25	151	99	53
B080032032A	249 35 27	16	32	179	122	64
B080040040A	249 35 28	16	40	209	156	82
B080050050A	249 35 29	16	50	248	180	96
B080063063A	249 35 30	16	63	300	200	112
B080075075A	249 35 31	10	75	340	240	131
B080090090A	249 35 32	10	90	430	270	151
B080110110A	249 35 33	10	110	517	330	181

* o-ringstättning

BEDÖMD
ACCEPTERAS AV:



MATERIAL:

- Koppling, mutter, distansring: Polypropen (PP)
- Tätning: NBR
- Gripring: Polyacetal (POM)

TILLBEHÖR:

Fasverktyg
RSK 243 49 91,
se sid 378



STANDARDS:

- UNI9561- AS
- NZS4129
- BRL-K 17105- DIN8076
- DVGW GW 335-B3
- ISO17885
- UNI EN 10226-1 (ISO 7/1)

GODKÄNNANDEN:



IBECO BlueSeal T-rör reducerande

PE - PE - PE



Art. nr.	RSK nr.	PN	För rör YD mm	Längd mm	Bredd mm
*B075020016A	249 35 34	16	20 x 16 x 20	145	88
B075025020A	249 35 35	16	25 x 20 x 25	150	101
B075032025A	249 35 36	16	32 x 25 x 32	197	112
B075040032A	249 35 37	16	40 x 32 x 40	241	139
B075050040A	249 35 38	16	50 x 40 x 50	246	160
B075063050A	249 35 39	16	63 x 50 x 63	293	198
B075075063A	249 35 40	16	75 x 63 x 75	348	238
B075090075A	249 35 41	10	90 x 75 x 90	455	270
B075110063A	249 35 42	10	110 x 63 x 110	495	330
B075110090A	249 35 43	10	110 x 90 x 110	495	330

* o-ringstätning

IBECO BlueSeal T-rör, invändigt gängat avstick

PE - invändig gänga - PE



Art. nr.	RSK nr.	PN	För rör YD mm	Anslutning	Längd mm	Bredd mm	Höjd mm
*008501600BA	249 35 44	16	16	inv. G15	115	53	38
*008501600CA	249 35 45	16	16	inv. G20	115	56	38
B08502000BA	249 35 46	16	20	inv. G15	144	57	47
B08502000CA	249 35 47	16	20	inv. G20	145	59	47
B08502500BA	249 35 48	16	25	inv. G15	148	63	53
B08502500CA	249 35 49	16	25	inv. G20	150	66	53
B08502500DA	249 35 50	16	25	inv. G25	149	66	53
B08503200BA	249 35 51	16	32	inv. G15	185	73	64
B08503200CA	249 35 52	16	32	inv. G20	185	73	64
B08503200DA	249 35 53	16	32	inv. G25	185	73	64
B08503200EA	249 35 54	16	32	inv. G32	182	82	64
B08504000DA	249 35 55	16	40	inv. G25	225	91	82
B08504000EA	249 35 56	16	40	inv. G32	225	89	82
B08504000FA	249 35 57	16	40	inv. G40	225	105	82
B08505000EA	249 35 58	16	50	inv. G32	254	105	96
B08505000FA	249 35 59	16	50	inv. G40	254	104	96
B08505000GA	249 35 60	16	50	inv. G50	254	105	96
B08506300FA	249 35 61	16	63	inv. G40	295	119	112
B08506300GA	249 35 62	16	63	inv. G50	295	119	112
B08506300IA	249 35 63	10	63	inv. G65	295	119	112
B08507500GA	249 35 64	10	75	inv. G50	344	141	131
B08507500IA	249 35 65	10	75	inv. G65	344	141	131
B08507500LA	249 35 66	10	75	inv. G80	344	141	131
B08509000IA	249 35 67	10	90	inv. G65	430	182	151
B08509000LA	249 35 68	10	90	inv. G80	430	182	151
B08511000LA	249 35 69	10	110	inv. G80	495	212	181
B08511000MA	249 35 70	10	110	inv. G100	495	212	181

* o-ringstätning



BEDÖMD
ACCEPTERAS AV:

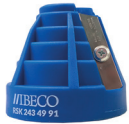


MATERIAL:

- Koppling, mutter, distansring: Polypropen (PP)
- Tätning: NBR
- Gripring: Polyacetal (POM)

TILLBEHÖR:

Fasverktyg
RSK 243 49 91,
se sid 378



IBECO BlueSeal T-rör, utvändigt gängat avstick

PE - utvändigt gänga - PE

Art. nr.	RSK nr.	PN	För rör YD mm	Anslutning	Längd mm	Bredd mm	
*009001600BA	249 35 71	16	16	utv. R15	117	56	
*009001600CA	249 35 72	16	16	utv. R20	117	56	
B09002000BA	249 35 73	16	20	utv. R15	144	58	
B09002000CA	249 35 74	16	20	utv. R20	144	58	
B09002500BA	249 35 75	16	25	utv. R15	149	64	
B09002500CA	249 35 76	16	25	utv. R20	149	64	
B09002500DA	249 35 77	16	25	utv. R25	149	64	
B09003200BA	249 35 78	16	32	utv. R15	185	73	
B09003200CA	249 35 79	16	32	utv. R20	185	73	
B09003200DA	249 35 80	16	32	utv. R25	185	73	
B09003200EA	249 35 81	16	32	utv. R32	185	73	
B09004000DA	249 35 82	16	40	utv. R25	225	91	
B09004000EA	249 35 83	16	40	utv. R32	225	91	
B09004000FA	249 35 84	16	40	utv. R40	225	91	
B09005000EA	249 35 85	16	50	utv. R32	250	106	
B09005000FA	249 35 86	16	50	utv. R40	250	106	
B09005000GA	249 35 87	16	50	utv. R50	250	106	
B09006300FA	249 35 88	16	63	utv. R40	292	123	
B09006300GA	249 35 89	16	63	utv. R50	292	123	
B09006300IA	249 35 90	16	63	utv. R65	292	123	
B09007500IA	249 35 91	10	75	utv. R65	343	145	
B09007500LA	249 35 92	10	75	utv. R80	343	145	
B09009000LA	249 35 93	10	90	utv. R80	425	180	
B09011000MA	249 35 94	10	110	utv. R100	493	214	

* o-ringstättning



IBECO BlueSeal mutter

För rör YD mm	BLÅ		SVART	
	Art.nr.	RSK nr.	Art.nr.	RSK nr.
16	770001016A	255 79 64	770001016B	255 79 74
20	770001020A	255 79 65	770001020B	255 79 75
25	770001025A	255 79 66	770001025B	255 79 76
32	770001032A	255 79 67	770001032B	255 79 77
40	770001040A	255 79 68	770001040B	255 79 78
50	770001050A	255 79 69	770001050B	255 79 79
63	770001063A	255 79 70	770001063B	255 79 80
75	770001075A	255 79 71	770001075B	255 79 81
90	770001090A	255 79 72	770001090B	255 79 82
110	770001110A	255 79 73	770001110B	255 79 83

STANDARDER:

- UNI9561- AS
- NZS4129
- BRL-K 17105- DIN8076
- DVGW GW 335-B3
- ISO17885
- UNI EN 10226-1 (ISO 7/1)

GODKÄNNANDEN:



**BEDÖMD
ACCEPTERAS AV:**



MATERIAL:

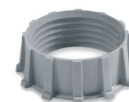
- Koppling, mutter, distansring: Polypropen (PP)
- Tätning: NBR
- Gripring: Polyacetal (POM)

TILLBEHÖR:

Fasverktyg
RSK 243 49 91,
se sid 378



IBECO BlueSeal gripring



För rör YD mm	VIT		GRÅ	
	Art.nr.	RSK nr.	Art.nr.	RSK nr.
16	772002016	255 79 84	772102016	255 79 94
20	772002020	255 79 85	772102020	255 79 95
25	772002025	255 79 86	772102025	255 79 96
32	772002032	255 79 87	772102032	255 79 97
40	772002040	255 79 88	772102040	255 79 98
50	772002050	255 79 89	772102050	255 79 99
63	772002063	255 79 90	772102063	255 80 00
75	772002075	255 79 91	772102075	255 80 01
90	772002090	255 79 92	772102090	255 80 02
110	772002110	255 79 93	772102110	255 80 03

IBECO BlueSeal distansring



För rör YD mm	SVART		BLÅ	
	Art.nr.	RSK nr.	Art.nr.	RSK nr.
16	770003016Q	255 80 04	-	-
20	770003020Q	255 80 05	770009020	255 80 14
25	770003025Q	255 80 06	770009025	255 80 15
32	770003032Q	255 80 07	770009032	255 80 16
40	770003040Q	255 80 08	770009040	255 80 17
50	770003050Q	255 80 09	770009050	255 80 18
63	770003063Q	255 80 10	770009063	255 80 19
75	770003075Q	255 80 11	770009075	255 80 20
90	770003090Q	255 80 12	770009090	255 80 21
110	770003110Q	255 80 13	770009110	255 80 22

IBECO BlueSeal O-ring



För rör YD mm	NBR		Viton	
	Art.nr.	RSK nr.	Art.nr.	RSK nr.
16	721016	255 80 23	721016V	255 80 33
20	721020	255 80 24	721020V	255 80 34
25	721025	255 80 25	721025V	255 80 35
32	721032	255 80 26	721032V	255 80 36
40	721040	255 80 27	721040V	255 80 37
50	721050	255 80 28	721050V	255 80 38
63	721063	255 80 29	721063V	255 80 39
75	721075	255 80 30	721075V	255 80 40
90	721090	255 80 31	721090V	255 80 41
110	721110	255 80 32	721110V	255 80 42

STANDARDER:

- UNI9561- AS
- NZS4129
- BRL-K 17105- DIN8076
- DVGW GW 335-B3
- ISO17885
- UNI EN 10226-1 (ISO 7/1)

GODKÄNNANDEN:



BEDÖMD
ACCEPTERAS AV:



TILLBEHÖR:

Fasverktyg
RSK 243 49 91,
se sid 378



IBECO BlueSeal läppring



Art. nr.	RSK nr.	För rör YD mm			
725020	255 80 43	20			
725025	255 80 44	25			
725032	255 80 45	32			
725040	255 80 46	40			
725050	255 80 47	50			
725063	255 80 48	63			
725075	255 80 49	75			
725090	255 80 50	90			
725110	255 80 51	110			



IBECO BlueSeal montageverktyg



Art. nr.	RSK nr.	Ø mm			
919810016040	255 80 52	16-40			
91982040063A	255 80 53	40-63			
91982075110A	255 80 54	75-110			

IBECO BlueSeal teflontejp



Art. nr.	RSK nr.	H x L			
9880012010	255 80 55	12 mm x 10 m			
9880015025	255 80 56	15 mm x 25 m			
9880015050	255 80 57	15 mm x 50 m			

BEDÖMD
ACCEPTERAS AV:



MATERIAL:

- Koppling, mutter, distansring: Polypropen (PP)
- Tätning: NBR
- Gripring: Polyacetal (POM)

TILLBEHÖR:

Fasverktyg
RSK 243 49 91,
se sid 378



IBECO BlueSeal rak koppling

universal - koppar



Art. nr.	RSK nr.	PN	För rör YD PE mm	För rör YD Koppar mm	Längd mm	Bredd mm	
R110013016B	245 09 92	16	16	12,7	114	47	
R110015016B	245 09 93	16	16	15,0	116	47	
R110019016B	245 09 94	16	16	19,0	120	54	
R110022016B	245 09 95	16	16	22,0	121	54	
R110026016B	245 09 96	16	16	25,4	119	54	
R105020013B	245 09 98	16	20	12,7	109	47	
R105020015B	245 09 99	16	20	15,0	108	47	
R110019020B	245 10 00	16	20	19,0	114	54	
R110022020B	245 10 01	16	20	22,0	112	54	
R110026020B	245 10 02	16	20	25,4	113	54	
R110025013B	245 10 24	16	25	12,7	108	47	
R110025015B	245 10 25	16	25	15,0	108	47	
R105025019B	245 10 26	16	25	19,0	114	54	
R105025022B	245 10 27	16	25	22,0	112	54	
R105025026B	245 10 28	16	25	25,4	113	54	
R110032013B	245 10 30	16	32	12,7	138	47	
R110032015B	245 10 31	16	32	15,0	137	47	
R110032019B	245 10 32	16	32	19,0	128	54	
R110032022B	245 10 33	16	32	22,0	126	54	
R110032026B	245 10 34	16	32	25,4	126	54	

IBECO BlueSeal rak med ventil

universal - koppar



Art. nr.	RSK nr.	PN	För rör YD PE mm	För rör YD Koppar mm	Längd mm	Bredd mm	Höjd mm
R200020013B	249 36 08	10	20	12,7	136	133	47
R200020015B	249 36 09	10	20	15,0	136	133	47
R200025019B	249 36 10	10	25	19,0	145	138	54
R200025022B	249 36 11	10	25	22,0	142	138	54
R200025026B	249 36 12	10	25	25,4	144	138	54

STANDARDER:

- UNI9561- AS
- NZS4129
- BRL-K 17105- DIN8076
- DVGW GW 335-B3
- ISO17885
- UNI EN 10226-1 (ISO 7/1)

GODKÄNNANDEN:



BEDÖMD
ACCEPTERAS AV:

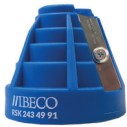


MATERIAL:

- Koppling, mutter, distansring: Polypropen (PP)
- Tätning: NBR
- Gripring: Polyacetal (POM)

TILLBEHÖR:

Fasverktyg
RSK 243 49 91,
se sid 378



IBECO BlueSeal rak koppling

Koppar - utvändig gänga



Art. nr.	RSK nr.	PN	För rör YD mm	Anslutning	Längd mm	Bredd mm	
R09501300BB	245 10 35	16	12,7	utv. R15	80	47	
R09501300CB	245 10 36	16	12,7	utv. R20	82	47	
R09501300DB	245 10 38	16	12,7	utv. R25	97	47	
R09501500BB	245 10 39	16	15,0	utv. R15	80	47	
R09501500CB	245 10 40	16	15,0	utv. R20	81	47	
R09501500DB	245 10 41	16	15,0	utv. R25	95	47	
R09501900BB	245 10 42	16	19,0	utv. R15	86	54	
R09501900CB	245 10 43	16	19,0	utv. R20	87	54	
R09501900DB	245 10 44	16	19,0	utv. R25	92	54	
R09502200BB	245 10 46	16	22,0	utv. R15	84	54	
R09502200CB	245 10 47	16	22,0	utv. R20	85	54	
R09502200DB	245 10 48	16	22,0	utv. R25	90	54	
R09502600BB	245 10 49	16	25,4	utv. R15	84	54	
R09502600CB	245 10 50	16	25,4	utv. R20	87	54	
R09502600DB	245 10 51	16	25,4	utv. R25	89	54	

IBECO BlueSeal ändhuv

koppar



Art. nr.	RSK nr.	PN	För rör YD koppar mm	Längd mm	Bredd mm	
R115013000B	249 09 08	16	12,7	67	47	
R115015000B	249 09 09	16	15,0	68	47	
R115019000B	249 09 10	16	19,0	72	54	
R115022000B	249 09 11	16	22,0	70	54	
R115026000B	249 09 12	16	25,4	72	54	

STANDARDS:

- UNI9561- AS
- NZS4129
- BRL-K 17105- DIN8076
- DVGW GW 335-B3
- ISO17885
- UNI EN 10226-1 (ISO 7/1)

GODKÄNNANDEN:



IBECO BlueSeal 90° vinkel

universal - koppar



Art. nr.	RSK nr.	PN	Uni Ø mm	Koppar Ø mm	Längd mm	Bredd mm	Höjd mm	
R120020013B	246 68 02	16	20	12,7	92	92	47	
R120020015B	246 68 03	16	20	15,0	92	92	47	
R129025013B	246 68 04	16	25	12,7	97	97	47	
R129025015B	246 68 05	16	25	15,0	97	97	47	
R120025019B	246 68 06	16	25	19,0	100	100	54	
R120025022B	246 68 07	16	25	22,0	100	100	54	
R120025026B	246 68 08	16	25	25,4	100	100	54	



**BEDÖMD
ACCEPTERAS AV:**

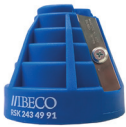


MATERIAL:

- Koppling, mutter, distansring: Polypropen (PP)
- Tätning: NBR
- Gripring: Polyacetal (POM)

TILLBEHÖR:

Fasverktyg
RSK 243 49 91,
se sid 378



IBECO BlueSeal T-rör

universal - koppar - universal

Art. nr.	RSK nr.	PN	För rör YD mm	Koppar Ø mm	Längd mm	Bredd mm	Höjd mm
R080020013B	249 35 98	16	20	12,7	140	99	47
R080020015B	249 35 99	16	20	15,0	140	97	47
R075025013B	249 36 00	16	25	12,7	144	103	54
R075025015B	249 36 01	16	25	15,0	144	104	54
R080025019B	249 36 02	16	25	19,0	144	106	54
R080025022B	249 36 03	16	25	22,0	144	104	54
R080025026B	249 36 04	16	25	25,4	144	105	54
R075032019B	249 36 05	16	32	19,0	173	115	65
R075032022B	249 36 06	16	32	22,0	173	113	65
R075032026B	249 36 07	16	32	25,4	173	113	65

IBECO BlueSeal ombyggnadssats

PE - koppar



Art. nr.	RSK nr.	PN	För rör YD PE mm	För rör YD koppar mm
R139000013	255 80 58	16	20	12,7
R139000015	255 80 59	16	20	15,0
R139000019	255 80 60	16	25	19,0
R139000022	255 80 61	16	25	22,0
R139000026	255 80 62	16	25	25,4



STANDARDS:

- UNI9561- AS
- NZS4129
- BRL-K 17105- DIN8076
- DVGW GW 335-B3
- ISO17885
- UNI EN 10226-1 (ISO 7/1)

GODKÄNNANDEN:



BEDÖMD
ACCEPTERAS AV:



MATERIAL:

- Koppling, mutter, distansring: Polypropen (PP)
- Tätning: NBR
- Gripring: Polyacetal (POM)

TILLBEHÖR:

Fasverktyg
RSK 243 49 91,
se sid 378



IBECO BlueSeal Universal rak koppling universal - PE



Art. nr.	RSK nr.	PN	För rör YD mm	För rör YD PE mm	Längd mm	Aredd mm
U110015016A	245 10 53	16	15-21	16	121	55
U110015020A	245 10 54	16	15-21	20	116	55
U105015025A	245 10 55	16	15-21	25	126	55
U110015032A	245 10 80	16	15-21	32	144	55
U110021020A	245 10 56	16	21-27	20	140	65
U110021025A	245 10 57	16	21-27	25	140	65
U105021032A	245 10 58	16	21-27	32	151	65
U110027025A	245 10 59	16	27-35	25	150	78,5
U110027032A	245 10 61	16	27-35	32	165	78,5
U105027040A	245 10 62	16	27-35	40	174	78,5

IBECO BlueSeal Universal rak koppling universal - universal



MATERIAL:

- Tätning: NBR
- Gripring: Polyacetal (POM)

Art. nr.	RSK nr.	PN	För rör YD mm	För rör YD mm	Längd mm	Bredd mm
U105015015B	245 10 63	16	15-21	15-21	134	55
U110015021B	245 10 64	16	15-21	21-27	151	55
U105021021B	245 10 65	16	21-27	21-27	165	65
U110021027B	245 10 66	16	21-27	27-35	178	65
U105027027B	245 10 67	16	27-35	27-35	183	78,5

IBECO BlueSeal Universal rak koppling med ventil universal - PE



Art. nr.	RSK nr.	PN	För rör YD mm	För rör YD PE mm	Längd mm	Bredd mm	Höjd mm
U200015025B	249 36 13	10	15-21	25	149	139	55
U200021032B	249 36 14	10	21-27	32	147	177	65

STANDARDSER:

- UNI9561- AS
- NZS4129
- BRL-K 17105- DIN8076
- DVGW GW 335-B3
- ISO17885
- UNI EN 10226-1 (ISO 7/1)

GODKÄNNANDEN:



IBECO BlueSeal Universal ändhuv



Art. nr.	RSK nr.	PN	För rör YD mm	Längd mm	Bredd mm
U11501500B	249 09 13	16	15-21	74	55
U11502100B	249 09 14	16	21-27	87	65
U11502700B	249 09 15	16	27-35	98	78,5

BEDÖMD
ACCEPTERAS AV:



MATERIAL:

- Koppling, mutter, distansring: Polypropen (PP)
- Tätning: NBR
- Gripring: Polyacetal (POM)

TILLBEHÖR:

Fasverktyg
RSK 243 49 91,
se sid 378



IBECO BlueSeal Universal rak, utvändigt gängad anslutning

Rak, universal - utvändig gänga



Art. nr.	RSK nr.	PN	För rör YD mm	Anslutning	Längd mm	Bredd mm	
U09501500BB	245 10 68	16	15-21	utv. R15	86	55	
U09501500CB	245 10 69	16	15-21	utv. R20	89	55	
U09501500DB	245 10 70	16	15-21	utv. R25	90	55	
U09502100BB	245 10 71	16	21-27	utv. R15	106	65	
U09502100CB	245 10 72	16	21-27	utv. R20	99	65	
U09502100DB	245 10 73	16	21-27	utv. R25	102	65	
U09502100EB	245 10 74	16	21-27	utv. R32	104	65	
U09502700DB	245 10 75	16	27-35	utv. R25	113	78,5	
U09502700EB	245 10 76	16	27-35	utv. R32	115	78,5	
U09502700FB	245 10 77	16	27-35	utv. R40	114	78,5	
U09502700GB	245 10 79	16	27-35	utv. R50	137	78,5	

IBECO BlueSeal Universal vinkel 90°

universal - PE



Art. nr.	RSK nr.	PN	För rör YD mm	För rör YD PE mm	Längd mm	Bredd mm	Höjd mm
U129015020B	246 68 09	16	15-21	20	98	98	55
U120015025B	246 68 10	16	15-21	25	108	108	55
U120021025B	246 65 52	16	21-27	25	122	122	65
U120021032B	246 68 11	16	21-27	32	129	129	65
U120027040B	246 68 12	16	27-35	40	159	159	78,5

IBECO BlueSeal Universal vinkel 90°

universal - universal



Art. nr.	RSK nr.	PN	För rör YD mm	För rör YD mm	Längd mm	Bredd mm	Höjd mm
U120015015B	246 68 13	16	15-21	15-21	109	109	55
U120021021B	246 68 14	16	21-27	21-27	128	128	65
U120027027B	246 68 15	16	27-35	27-35	159	159	78,5

STANDARDER:

- UNI9561- AS
- NZS4129
- BRL-K 17105- DIN8076
- DVGW GW 335-B3
- ISO17885
- UNI EN 10226-1 (ISO 7/1)

GODKÄNNANDEN:



IBECO BlueSeal Universalkit

för alla typer av rör



Art. nr.	RSK nr.	PN	För rör YD mm	För rör YD PE mm		
U139015000	255 80 63	16	15-21	25		
U139021000	255 80 64	16	21-27	32		
U139027000	255 80 65	16	27-35	40		